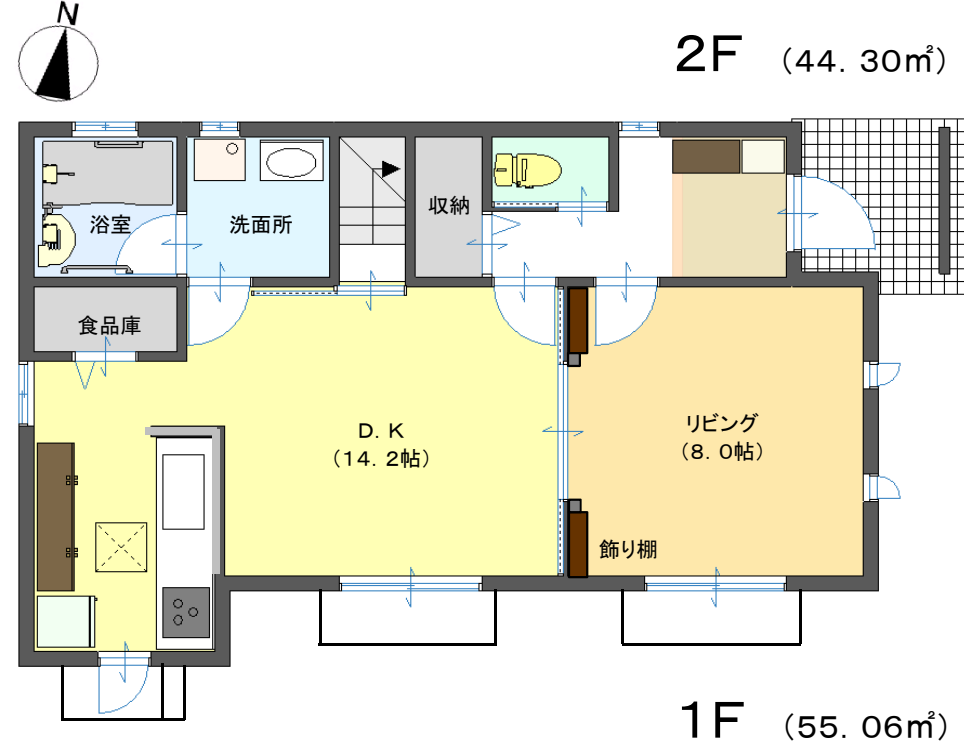
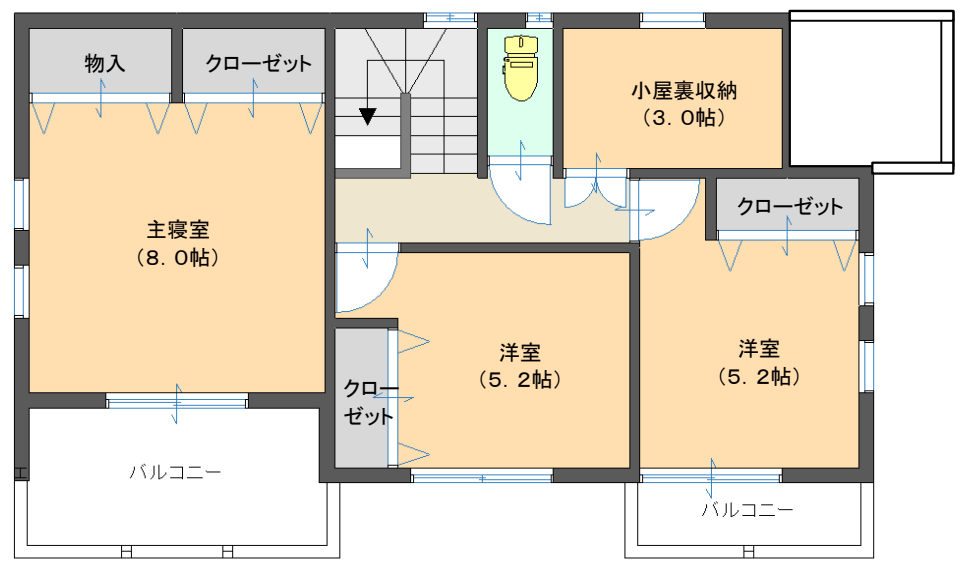
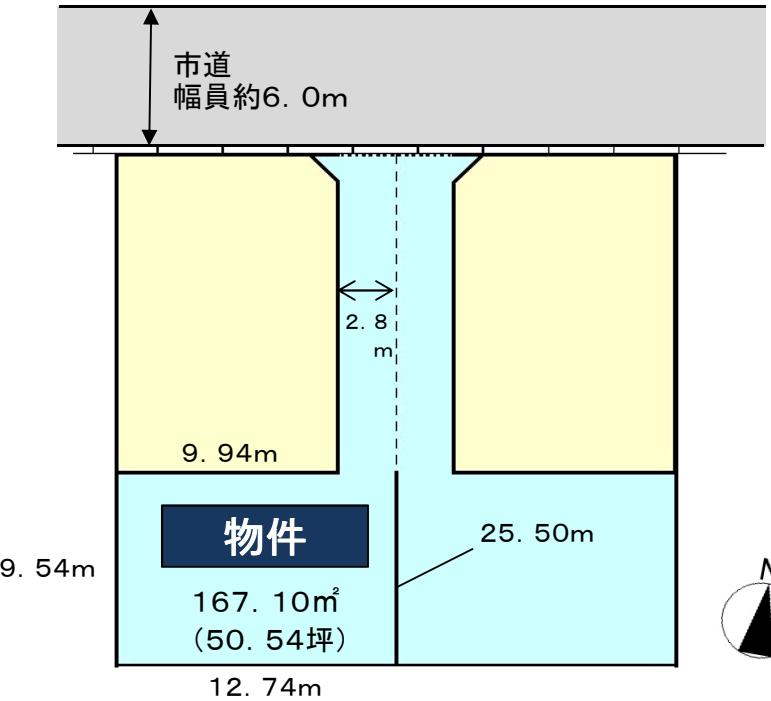


◆東武伊勢崎線 一ノ割◆
春日部市本田町
 本田町8期 D号棟

本田町の希少新築物件。1棟限定！！
 地震に強いツーバイフォー工法。



* 区画割図、間取図と現況が異なる場合は現況を優先と致します

物件種目	新築住宅		
最寄駅	東武伊勢崎線 一ノ割駅		
間取タイプ	4DK + 屋根裏収納		
価格	2,960万円(消費税込)		
物件所在地	春日部市本田町2丁目160-3		
交通	東武伊勢崎線	徒歩 13分	一ノ割駅
土地面積	167.10 m ²	ほかに私道面積	— m ²
建物	構造・規模	木造 2階建	
	面積	99.36m ² (30.00坪)	
間取内訳			
土地権利	所有権	地目	宅地
都市計画	市街化区域	用途地域	第一種中高層
建ぺい率	60%	容積率	200%
他の法令上の表現			
築年月	—	駐車場	2~3台可
現況	建築中	引渡日	相談
接道状況(角地・間口)	北側 幅員6.0mに 3.8m接道		
設備	公営水道・本下水・オール電化仕様		
備考	別途 水道分担金240,000円		
	建築確認 第11UDI2S建03855号		

宅地建物取引業 埼玉県知事(3)第19474号 建設業 埼玉県知事(般-22)55565号 (社)全日本不動産協会会員

〒 344-0016 春日部市本田町1丁目151-1

■取引態様

■手数料

■情報公開日

彩神建設株式会社

TEL:048-733-3204
 FAX:048-733-3205

売主

不要

平成 24年 3月 23日

物件番号