

# 春日部市 藤塚第4期

販売価格

## 2,780 (税込) 万円

- <物件概要> ◆所在地/春日部市藤塚250-134  
 ◆交通/東武伊勢崎線「一ノ割」駅徒歩18分  
 ◆土地権利/所有権 ◆地目/宅地 ◆都市計画/市街化区域  
 ◆用途地域/第1種住居地域 ◆建ぺい率/80% ◆容積率/160%  
 ◆土地面積/公簿106.51㎡(32.21坪) 実測107.84㎡(32.62坪)  
 ※公簿売買の為、地積変更はしません。  
 ◆建物構造/木造2×4工法3階建  
 ◆建物面積/117.57㎡(35.49坪) ※車庫含まず  
 ◆現況/建築中 ◆完成引渡し/平成24年3月予定  
 ◆設備/東京電力・公営水道・公共下水  
 ※図面と現況が相違する場合は現況を優先します。

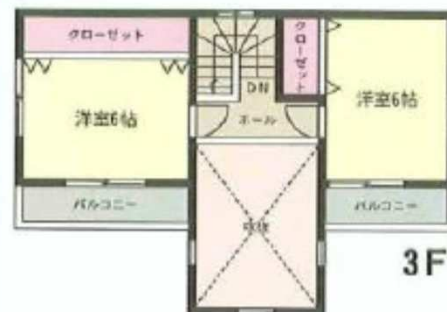
## 完成予想パース



※予想パースにつき実際と異なる場合があります。

## 省令準耐火構造

木造で最高等級のT構造に該当します。  
 火災保険料が通常の木造住宅の半額以下です。



3F

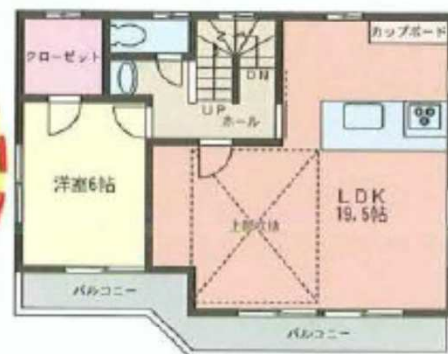
## ★3階建オール電化 ハイグレード住宅



### 標準仕様・設置 2×4工法

- ◆基礎.....ベタ基礎
- ◆基礎パッキン.....通気性・耐久性UP
- ◆鋼製束.....強度に優れ強耐久
- ◆内装建材.....低ホルム材使用
- ◆クロス.....ノンホルム接着剤使用
- ◆オール電化.....エコキュート
- ◆パーティーキッチン.....人造大理石カウンタートップ  
オールスライド収納
- ◆IHクッキングヒーター.....お手入簡単フラットトップ
- ◆食器洗乾燥機.....あと片付けのお手強い
- ◆カップボード.....キッチン収納ユニット
- ◆洗面化粧台.....シャワー付き900ワイドサイズ
- ◆ユニットバス.....浴室乾燥機・バリアフリー
- ◆トイレ.....2Fシャワー付  
1Fウォームレット
- ◆フローリング材.....ノンワックス加工
- ◆インターホン.....カラーモニターホン
- ◆給湯リモコン.....通話ボイス機能付
- ◆床暖房.....LDK、キッチン足元
- ◆シャッターBOX.....1階窓標準装備
- ◆換気.....全窓標準装備

- ★標準仕様★  
 エコキュート  
 LDK床暖房  
 IHクッキングヒーター  
 食器洗乾燥機  
 カラーモニターホン  
 カップボード



2F

東武伊勢崎線

## 「一ノ割」駅

徒歩18分

### Life Information

- 一ノ割幼稚園.....850m
- 第五保育園.....600m
- ビッグ・エー.....100m
- セイムス.....440m
- ウエルシア.....270m
- ファミリーマート.....570m
- KASUMI.....480m
- 藤塚根郷下公園.....310m

### 現地案内図



学区  
 藤塚小学校(400m)  
 豊野中学校(830m)



1F

カースペース  
2台OK!!



土地面積: 106.51㎡(32.21坪)  
 建物面積: 117.57㎡(35.49坪)  
 ※車庫含まず

建築確認番号: 第SJK-KX1111050488号

### 建物配置図

