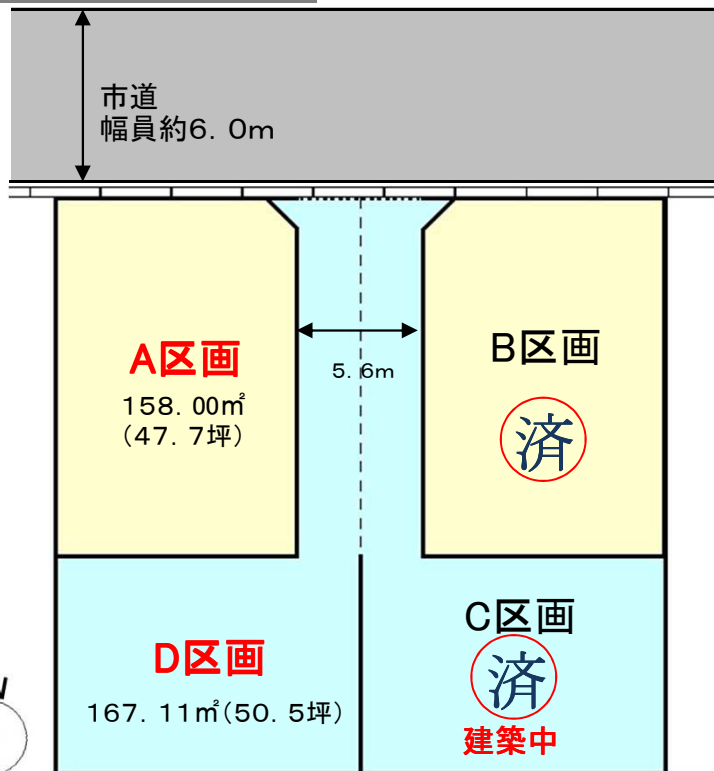


— 東武伊勢崎線 一ノ割 —
春日部市本田町

第8期 建築条件付宅地分譲 全4区画

残りわずか2区画のみ！！ 先着順申込受付
好評分譲中！！

区 割 図



人気の高い本田町。
 他の地区に比べ
 販売物件数が少なく稀少。
 この機会お見逃しなく！！
 住環境も充実。
 区画整理地内の整形地

物件概要

- 所在地/春日部市本田町2丁目160-1他
 - 交通/東武伊勢崎線 一ノ割駅 徒歩約13分
 - 土地面積/158.00m²~167.11m²
 - 販売価格/1,420万円~1730万円
 - 販売区画数/全4区画
 - 地目/畑 ■権利/所有権
 - 道路/北側 市道 幅員約6.0m
 - 用途地域/市街化区域
 (第1種中高層住居専用地域)
 建ぺい率 60% 容積率 200%
 - 現況/更地 ■引渡/相談
 - 設備/公営水道 本下水 (都市ガス別途、引込可)
 - 開発許可番号/第23-0120-0号
- * 区画割図と現況が異なる場合は現況を優先と致します。
 * 広告制作期間中に売却の際はご容赦下さい。

彩神建設 の注文建築



ご予算に合せた
注文建築承ります。
 お気軽にご相談ください。

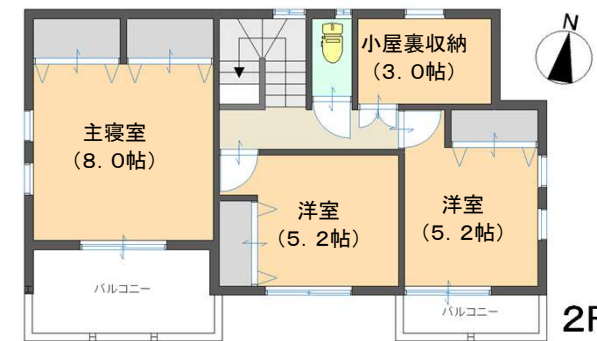
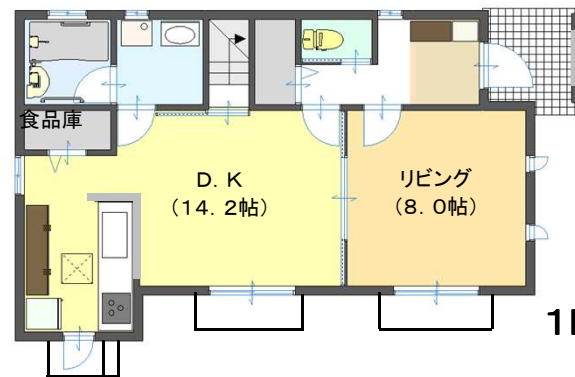
地震に強いツーバイフォー工法。
 当社施工お客様、東日本大震災時も、
 被害はありませんでした。
 すぐ近くに当社施工住宅ございます。

* 建築条件付売地

この物件は、土地売買契約締結後3か月以内に、
 彩神建設(株)と住宅の建築請負契約を締結して頂く
 ことを条件とし、販売致します。この期間内に建築請
 負契約が成立しなかった時は、土地売買契約は白
 紙となり、受領した金額はすべてお返し致します。

【推奨プラン】

* このプランは一例です。プランはお客様が自由に決定できます。



1F	55.06m ² 土地	50.50坪	1,420万円
2F	44.30m ² 建物	30.00坪	1,580万円
延床面積	99.36m ²	(30.00坪)	

返済参考例(銀行住宅ローン利用)
 期間 35年 変動金利(金利優遇適用時)
 借入額 3,000万円
 月々 **82,949円** ボーナス返済 0円

* 価格には、付帯工事、諸費用は含まれておりません。

現地案内図



カスミ(徒歩約10分)



藤塚第3公園(徒歩約2分)

学 区

- ◆ 藤塚小学校...1050m
- ◆ 豊野中学校...1550m

注文住宅 土地分譲 企画・設計・施工 住宅瑕疵担保責任保険登録店

彩神建設株式会社

建設業 埼玉県知事許可(般-22)55565号 宅建業 埼玉県知事(3)第19474号
 (社)全日本不動産協会会員 (社)不動産保証協会会員 (社)首都圏不動産公正取引協議会会員

〒344-0016 春日部市本田町一丁目151-1

TEL 048(733)3204

住まいの情報掲載!! 彩神建設ホームページ&ツイット

さいしんけんせつ 検索
<http://www.saishin-build.com>

twitter @saishinbuild