



春日部市藤塚第10

新築分譲住宅 全1棟

オプション工事にて
シャッター・網戸取付可能

(価格)注)取付によっては、設置不可の場合があります！

- 網戸.....84,000円~
- シャッター.....75,000円~82,500円
(標準タイプ) (薄出しタイプ)

お客様に最高の満足を

カースペース2台 (1台土間仕上げ 1台砂利仕上げ)

全居室ペアガラス

キッチン浄水器 浴室乾燥機付

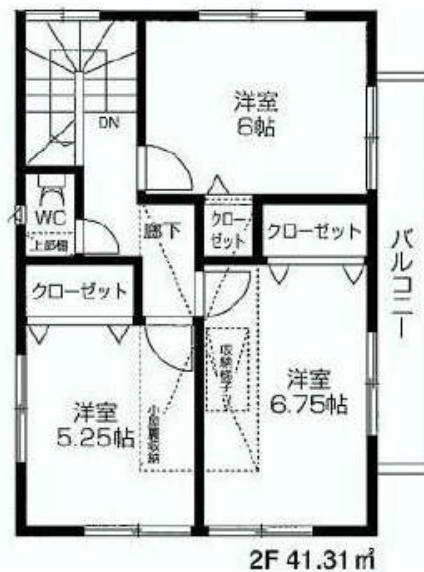


1号棟

敷地面積:92.00㎡
延床面積:81.81㎡
建築面積:41.31㎡
建築確認番号:
第10UD131建00013号
平成22年4月2日

3LDK

土地+建物 販売価格
2,280万円 (税込)



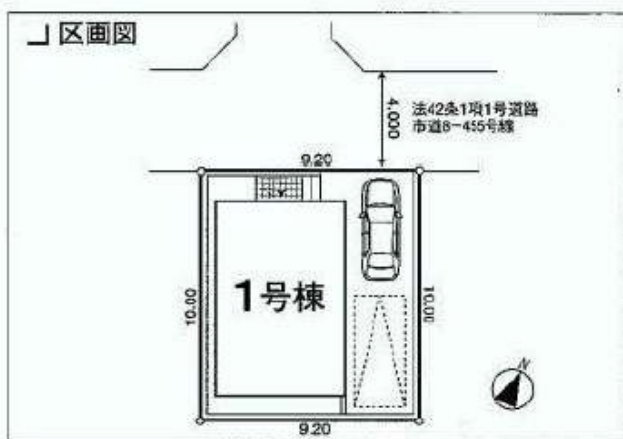
東武野田線 「藤の牛島」駅徒歩16分



●クレイドルガーデンシリーズ共通設備・仕様

- ◎システムキッチン(浄水器一体型水栓)◎換気暖房乾燥機付ユニットバス◎シャワートイレ(1F・2F)◎シャワードレッサー◎人感センサー付玄関灯・TVモニター付インターホン・ピッキング対策付玄関ドア◎全居室ペアガラス◎フラット3S利用可

外壁サイディング



物件種目	新築住宅			
最寄駅	東武野田線 藤の牛島駅			
間取タイプ	3LDK			
価格	1,980万円(消費税込み)			
物件所在地	春日部市藤塚字下谷2171-289			
交通	東武野田線	徒歩	16分	藤の牛島駅
土地面積	92㎡	ほかに私道面積	㎡	
建物	構造・規模	木造 2階建		
	面積	81.81㎡		
	間取内訳			
土地権利	所有権	地目	宅地	
都市計画	市街化区域	用途地域	第1種中高層	
建ぺい率	60%	容積率	160%	
他の法令上の表現				
築年月		駐車場	2台分	
現況	建築中	引渡日	相談	
接道状況(角地・間口)	北側 市道 幅員4m			
設備	東京電力・公営水道・本下水・プロパンガス			
備考	平成22年8月下旬 完成予定			

宅地建物取引業 埼玉県知事(2)第19474号 建設業 埼玉県知事(般-17)55565号 (社)全日本不動産協会会員

〒 344-0016 春日部市本田町1丁目151-1

■取引態様

■情報公開日

彩神建設株式会社

TEL:048-733-3204
FAX:048-733-3205

仲介

平成22年 6月 24日

物件番号