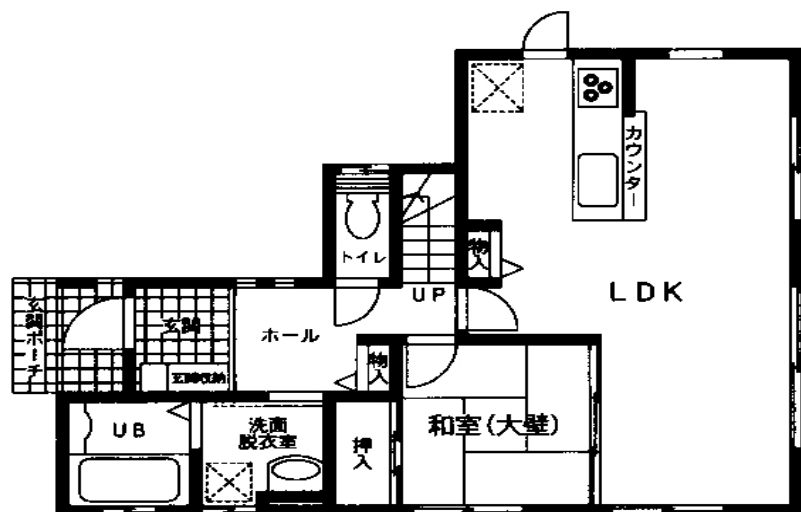


# 新築住宅

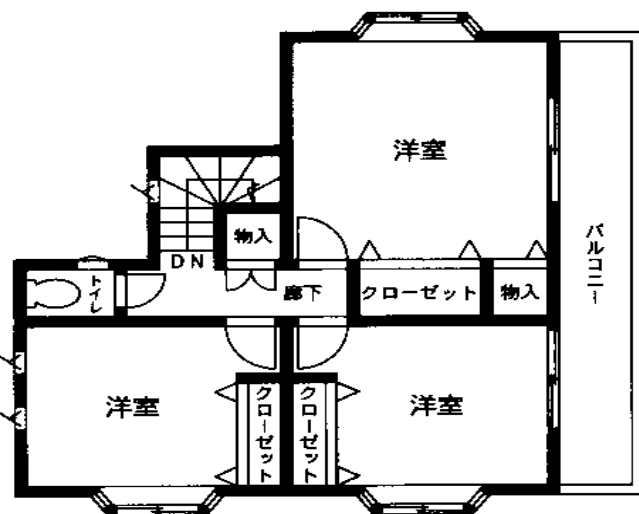
東武伊勢崎線「一ノ割」駅徒歩5分

☆パナソニックオール電化住宅 ☆エコキュート  
 ☆対面キッチン ☆IHクッキングヒーター

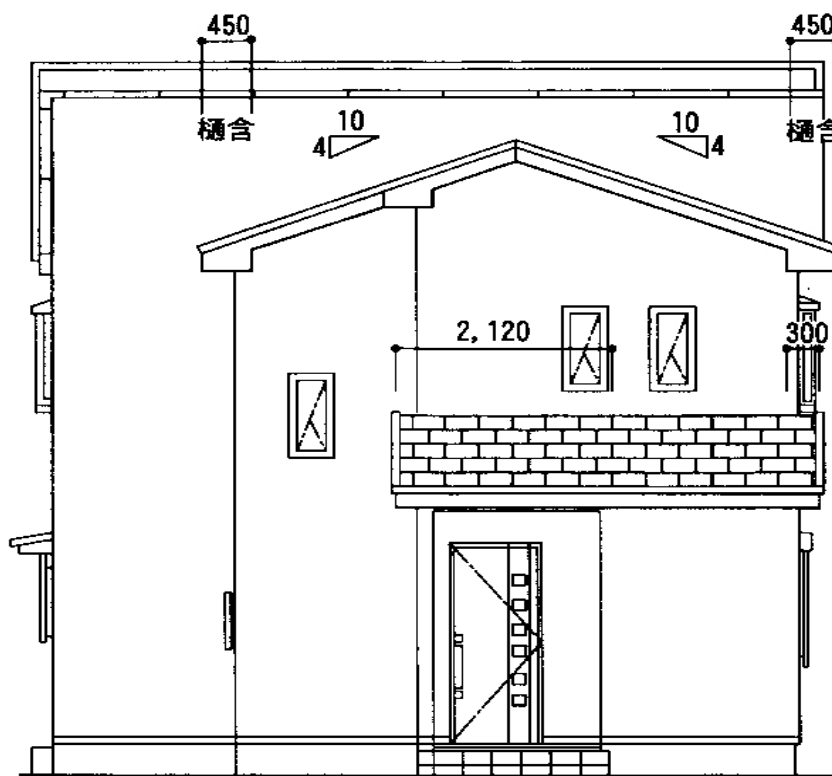
土地広 49.8坪  
 駐車場2～3台可



1F



2F



[北側立面図]

物件種目	新築住宅		
最寄駅	東武伊勢崎線 一ノ割駅		
間取タイプ	4LDK		
価格	3,460万円(消費税込み)		
物件所在地	春日部市備後西1丁目1398-10		
交通	東武伊勢崎線	一ノ割駅	徒歩5分
土地面積	164.61 m <sup>2</sup>	ほかに私道面積	m <sup>2</sup>
建物	構造・規模	木造 2階建	
	面積	97.71 m <sup>2</sup>	
間取内訳			
土地権利	所有権	地目	宅地
都市計画	市街化区域	用途地域	第1種中高層
建ぺい率	60%	容積率	200%
他の法令上の表現			
築年月		駐車場	2～3台分
現況	建築中	引渡日	相談
接道状況(角地・間口)	東側 市道 幅員4m		
設備	東京電力・公営水道・本下水・都市ガス		
備考	・外構工事費80万円含む		

宅地建物取引業 埼玉県知事(2)第19474号 建設業 埼玉県知事(般-17)55565号 (社)全日本不動産協会会員

〒344-0016 春日部市本田町1丁目151-1

■取引態様

■情報公開日

# 彩神建設株式会社

TEL:048-733-3204  
 FAX:048-733-3205

仲介

平成22年 6月 24日

物件番号