

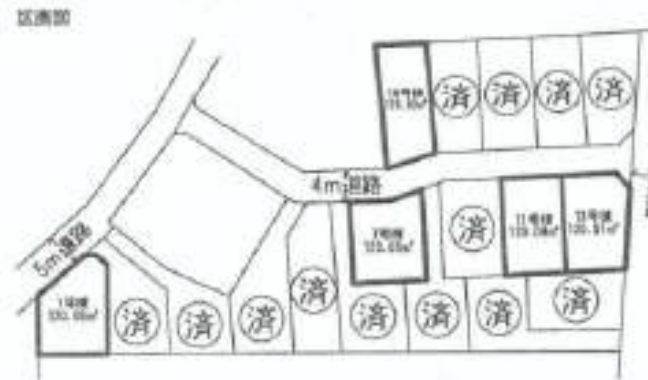
新築分譲住宅

春日部 新宿新田

(全18棟)

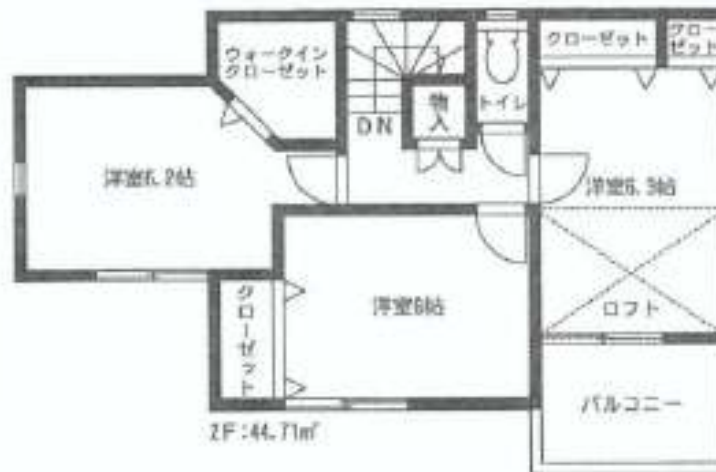
東武野田線「南桜井」駅徒歩10分

LVL(ウッドワン製高性能集成材) 使用による在来金物工法「CODE」



1号棟 **2,700**万円 (税込)

- 土地面積 / 120.08㎡
- 建物面積 / 96.05㎡
- 建築確認番号 / 平成20年7月18日 第08UD12S建00997号



※図面と現況が異なる場合は現況を優先させていただきます。

物件種目	新築住宅		
最寄駅	東武伊勢崎線 一ノ割駅		
間取	4LDK		
価格	2,700万円～2,800万円		
物件所在地	春日部市新宿新田		
交通	東武野田線 南桜井駅徒歩約10分		
土地面積	120.07㎡～120.50㎡	他私道面積	
建物	構造・規模	木造2階建て	
	面積	96.05㎡	
	間取内訳	左記参照	
土地権利	所有権	地目	宅地
都市計画	市街化区域	用途地域	第1種低層
建蔽率	50%(60%)	容積率	80%
他の法令上の表現			
築年月	平成22年1月⑩ 平成21年10月⑦ 平成21年11月⑬	駐車場	1台
現況	完成	引渡日	即可
接道状況 角地・間口			
設備	東京電力・都市ガス・公営水道・公共下水		
備考	*都市計画法第53条許可(区画整理)*区画整理清算金飼い主負担		

宅地建物取引業 埼玉県知事(2)第19474号 建設業 埼玉県知事許可(般-17)第55565号 (社)全日本浮動産協会会員

〒344-0016 春日部市本田町1丁目151-1

■取引態様

彩神建設株式会社

TEL:048-733-3204

仲介

FAX:048-733-3205

物件番号 25

7号棟

価格 **2,780**万円

●土地面積/120.09㎡ ●建物面積/96.05㎡
●建築確認番号/平成20年7月18日 第08LD1253建01003号



11号棟

価格 **2,700**万円

●土地面積/120.09㎡ ●建物面積/96.05㎡
●建築確認番号/平成20年7月18日 第08LD1253建01007号



13号棟

価格 **2,750**万円

●土地面積/120.07㎡ ●建物面積/96.05㎡
●建築確認番号/平成20年7月18日 第08LD1253建01009号



18号棟

価格 **2,800**万円

●土地面積/120.50㎡ ●建物面積/96.05㎡
●建築確認番号/平成20年7月18日 第08LD1253建01014号

