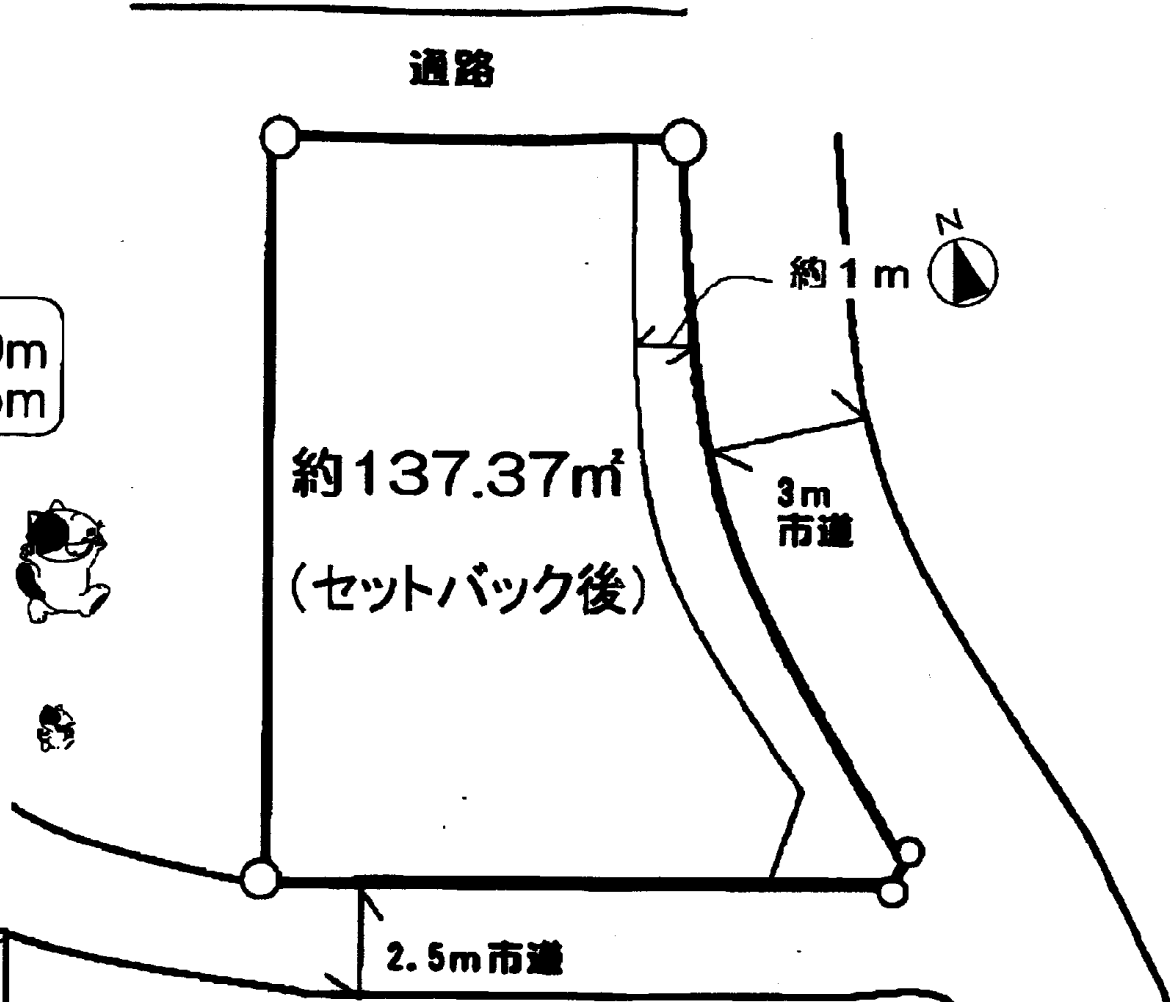


売地 ～ 藤塚 ～

- ホットスーパー・・・270m
- セキ薬品・・・285m

陽当たり良好
現況更地！



東南角地

藤の牛島駅 徒歩6分
約450m



物件種目	売地		
最適用途	宅地		
最寄駅	東武野田線 藤の牛島 駅		
土地面積	約 137.37㎡	ほかに私道面積	無
価格	1,350万円	3, 3㎡単価	

物件所在地	春日部市藤塚		
交通	東武野田線 藤の牛島駅 徒歩6分		
土地権利	所有権	地目	宅地
都市計画	市街化区域	用途地域	第1種低層
建ぺい率	60%	容積率	80%
他の法令上の表現			
引渡条件			
現況	更地	引渡日	相談
接道状況(角地・間口)			
設備	東京電力・公営水道・浄化槽 プロパンガス		
備考	学区:牛島小学校・豊野中学校		
会員番号		物件番号	

宅地建物取引業 埼玉県知事(2)第19474号 建設業 埼玉県知事許可(般-17)55565号 (社)全日本不動産協会会員 千344-0016 春日部市本田町1丁目151-1 ■取引態様 ■手数料 ■情報公開日

彩神建設株式会社

TEL 048(733)3204
FAX 048(733)3205

仲介

物件番号 7