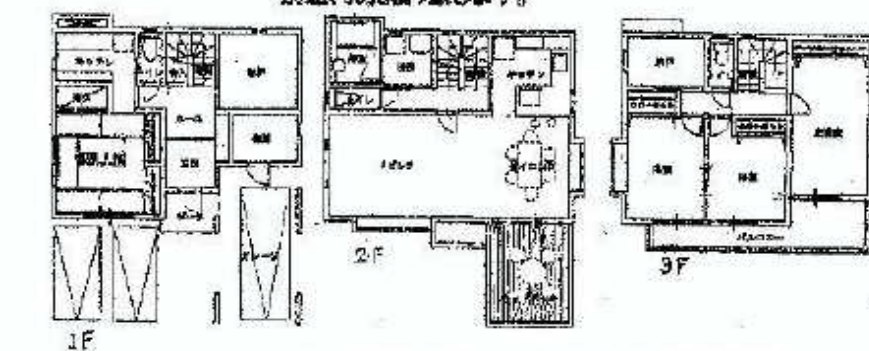
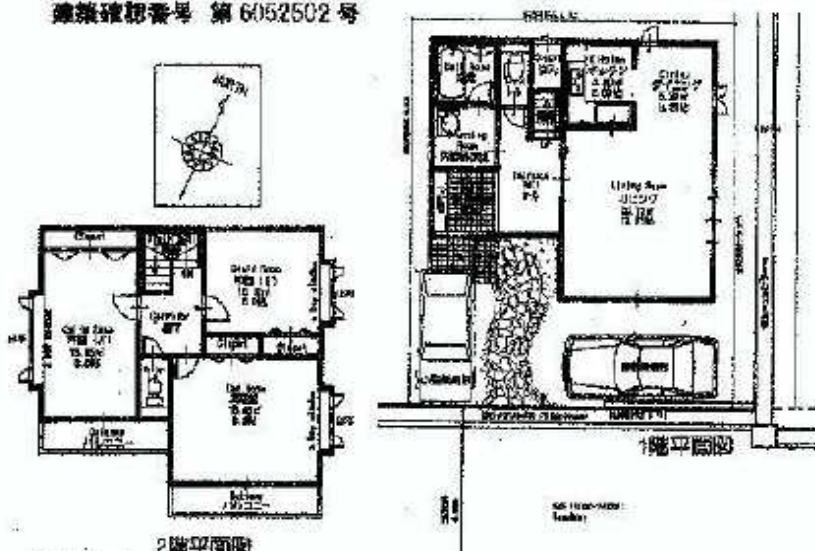


新築注文住宅 春日部市緑町・3, 350万円・南6m公道

★デザイナー(一級建築士)がご予算に合わせてお好みの設計に変更可能

土地 100㎡(30坪)、建物 100㎡(30坪)、間取り 3LDK、木造2階建
建築確認番号 第6052502号

<参考プラン: 2世帯住宅の場合> 建物:149.5㎡(45坪)
別途、お見積り致します。



新築住宅

物件種目	新築住宅		
最寄駅	東武伊勢崎線 一ノ割駅		
間取	3LDK		
価格	3,350万円		
物件所在地	春日部市緑町		
交通	東武伊勢崎線 一ノ割駅 徒歩約13分		
	東武野田線 春日部駅 徒歩約25分		
土地	100㎡	ほかに私道面積	
建物	構造・規模	木造2階建て	
	面積	100㎡(30坪)	
	間取内訳	4LDK	
土地権利		地目	宅地
都市計画	市街化区域	用途地域	準工業
建ぺい率	60%	容積率	200%
他の法令上の表現			
築年月	平成21年8月完成予定	駐車場	2台
現況		引渡日	
接道状況 角地・間口	南側 公道 6.0m		
設備	東京電力・公営水道・本下水・都市ガス		
備考	*価格・間取り他お気軽にご相談下さい。		

宅地建物取引業 埼玉県知事(2)第19474号 建設業 埼玉県知事許可(般-17)第55565号

彩神建設株式会社

〒344-0016 春日部市本田町1丁目151-1
TEL 048(733)3204

■取引態様
仲介

■手数料

■情報公開日

物件番号 18